

형명 PM20C

일반산업용



특장점

- 측정범위: 1.6bar - 250bar
- 상대압력 측정
- 정확도: $\pm 0.5\%$ FSO
- 보정 및 온도 보상
- 세라믹 압력 감지기
- 다양한 압력 및 전기적 연결
- 출력 4...20mA, 0...10V, 0.5...4.5V 등

개요

PM20C 압력 전송기는 저렴한 OEM 패키지로 세라믹 압전저항 감지기의 높은 안정성을 사용자에게 제공합니다. PM20C는 부식성 매체와 관련된 공정 및 제어 작업의 응용 프로그램을 위해 개발되었습니다. 작고 견고한 설계로 인해 PM20C 압력 전송기는 공정 제어 시스템, 유압 시스템 및 밸브, 냉동 및 HVAC 제어, 수위측정 및 시험 장비 등의 용도에 적합합니다.

거의 모든 요구 사항을 충족하기 위해 다양한 기계적, 전기적 연결을 선택할 수 있습니다.

적용

- 공정 제어 체계
- 냉동 및 HVAC 제어
- 수압 장치 및 밸브
- 기계 및 설비관리
- 펌프 및 압축기

기본 압력 범위

공칭압력	상대압	진공	절대압
0...1.6bar	●		
0...2.5bar	●		
0...4bar	●		
0...6bar	●		
0...10bar	●		
0...16bar	●		
0...25bar	●		
0...40bar	●		
0...60bar	●		
0...100bar	●		
0...160bar	●		
0...250bar	●		

다른 압력범위 주문 제작 가능.

제품 규격

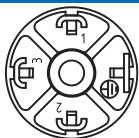
목록	값	단위	비고
일반			
압력범위	0-1.6,...,250	bar	1bar=14.5psi
초과압력	1.5xFS	bar	
환경			
동작 온도 범위	-20 to +85	°C	-4°F - 185°F
온도 보상 범위	0 to +70	°C	32°F - 158°F
보관 온도 범위	-40 to +125	°C	-40°F - 257°F
진동	10	g	20 - 2000Hz
충격	100	g	10ms
주기	10x10 ⁵	cycles	
전기 @25°C(77°F)			
출력 신호	4...20mA 0...5Vdc 1...5Vdc 0...10Vdc 0.5...4.5Vdc(ratiometric)		
전원(Vs)	12...36Vdc 12...36Vdc 12...36Vdc 15...36Vdc 5Vdc		
부하 저항	<(Vs-12)/0.02A (전류출력), >10kΩ (전압출력)		
절연 저항	100MΩ@50Vdc		
물리적 규격			
적용 매체	세라믹과 호환되는 모든 매체		
외함	304 S.S		
격막(Diaphragm)	세라믹		
밀봉 링	바이톤 또는 NBR		
충전물	/		
보호등급	IP65(기본), IP66(cable outlet 전용)		
순중량	약.175g		

목록	최소	보통	최대	단위	비고
성능					
정확도	0.25	0.5	1.0	%FSO	1,2
온도계수 - Zero		±1.5	±2.0	%FSO	3
온도계수 - Span		±1.5	±2.0	%FSO	3
장기안정성		±0.2	±0.3	%FSO/year	1

참고

1. 모든 값은 25°C(77°F)에서 측정
2. 비선형성, 히스테리시스 및 반복성을 포함
3. 25°C(77°F)를 기준으로 0°C - 70°C(32°F - 158°F)

Connector DIN43650



	2선식(전류)	3선식(전압)
전원+	1	1
신호+	2	3
Gnd	-	2

Connector M12x1 (4-pin)



	2선식(전류)	3선식(전압)
전원+	1	1
신호+	2	3
Gnd	-	2

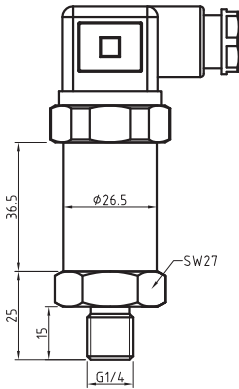
Cable outlet



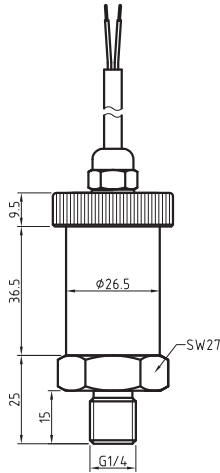
	2선식(전류)	3선식(전압)
전원+	적색	적색
신호+	흑색	녹색
Gnd	-	흑색

크기 (mm)

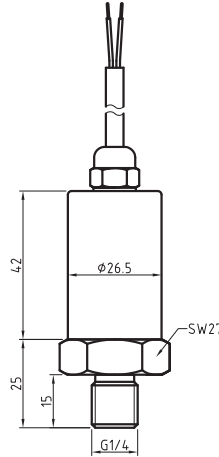
Connector DIN43650



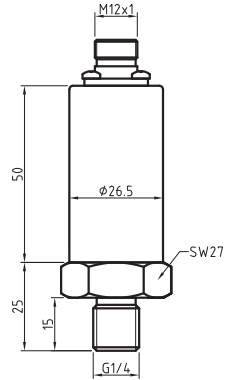
Hirschmann cable outlet



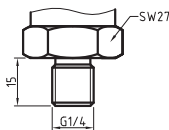
Cable outlet with PVC-cable



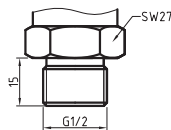
M12x1, 4-pin



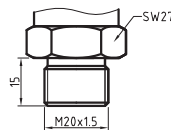
기계적 연결 (mm)



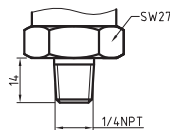
G1/4



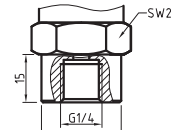
G1/2



M20x1.5



1/4NPT



G1/4(F)

주문부호

선택1: 형명		PM20C 세라믹 압력 전송기	
선택2: 압력 범위		0016 0...1.6bar 0400 0...40bar	
		0025 0...2.5bar 0600 0...60bar	
		0040 0...4bar 1000 0...100bar	
		0060 0...6bar 1600 0...160bar	
		0100 0...10bar 2500 0...250bar	
		0160 0...16bar Cxxx 주문제작	
		0250 0...25bar	
선택3: 압력 유형		G 상대압	
선택4: 출력 신호		42 4...20mA	
		05 0...5Vdc	
		15 1...5Vdc	
		10 0...10Vdc	
		45 0.5...4.5(ratiometric)	
선택5: 정확도		05 0.5%FSO	
		10 1.0%FSO	
선택6: 전기적 연결		D Connector DIN43650	
		H Hirschmann cable outlet,length=1.5m	
		C Cable outlet with PVC-cable,length=1.5m	
		M M12x1, 4-pin	
선택7: 기계적 연결		M2 M20x1.5(male) N1 1/4NPT(male)	
		G4 G1/4(male) F4 G1/4(female)	
		G2 G1/2(male) Nx 주문제작	
PM20C	0060	G	42 05 D G4 : PM20C-0060-G-42-05-D-G4